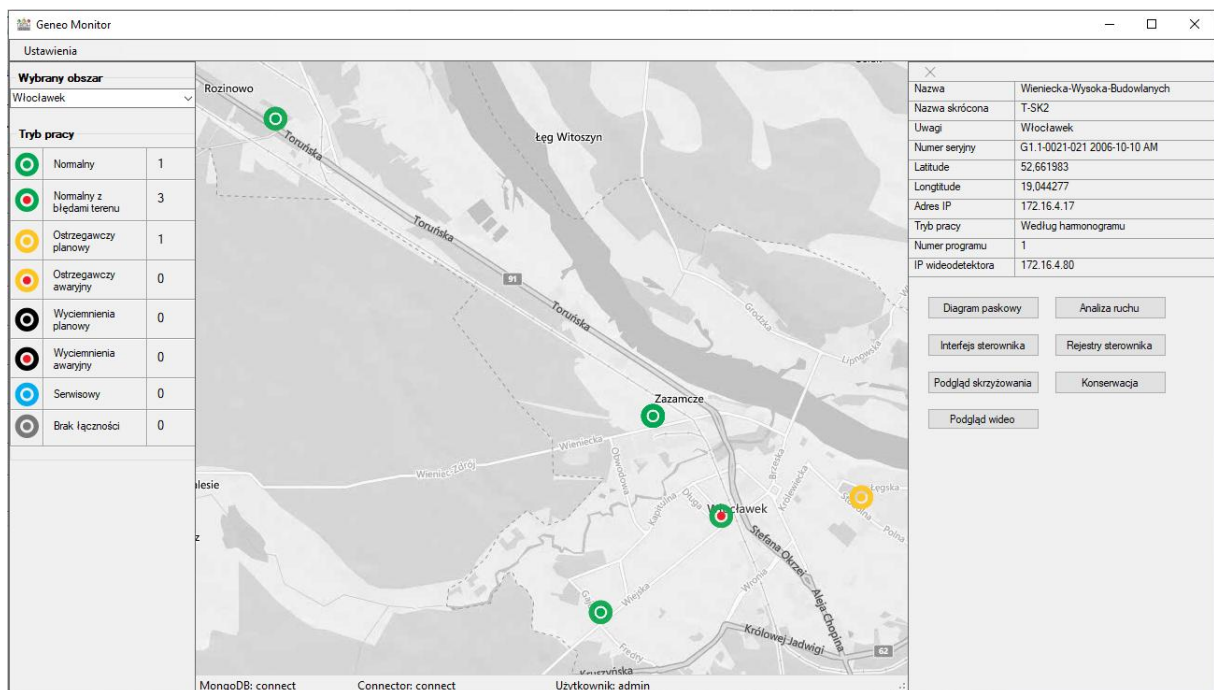


## SYSTEM ZDALNEGO ZARZĄDZANIA SYGNALIZACJAMI

### GENEO-MONITOR



System zdalnego zarządzania sygnalizacjami GENE-MONITOR jest pakietem oprogramowania służącym do zdalnego zarządzania sygnalizacjami w obszarze i kontroli wydatków związanych z utrzymaniem. Może wykorzystywać sieć światłowodową lub łączność GSM. Pakiet instalowany jest na serwerze użytkownika i komputerach dostępowych.

### SKRÓCONA CHARAKTERYSTYKA SYSTEMU GENE-MONITOR:

- Podgląd na mapie obszaru stanu pracy sygnalizacji
- Podgląd na mapie skrzyżowania szczegółów pracy sygnalizacji
- Podgląd na żywo obrazów z kamer detekcji wizyjnej
- Gromadzenie na serwerze historii sygnałów świetlnych i stanów detektorów
- Prezentacja zgromadzonych danych w postaci tabel i wykresów
- Narzędzia do prowadzenia dziennika eksploatacji sygnalizacji z zapisem na serwerze